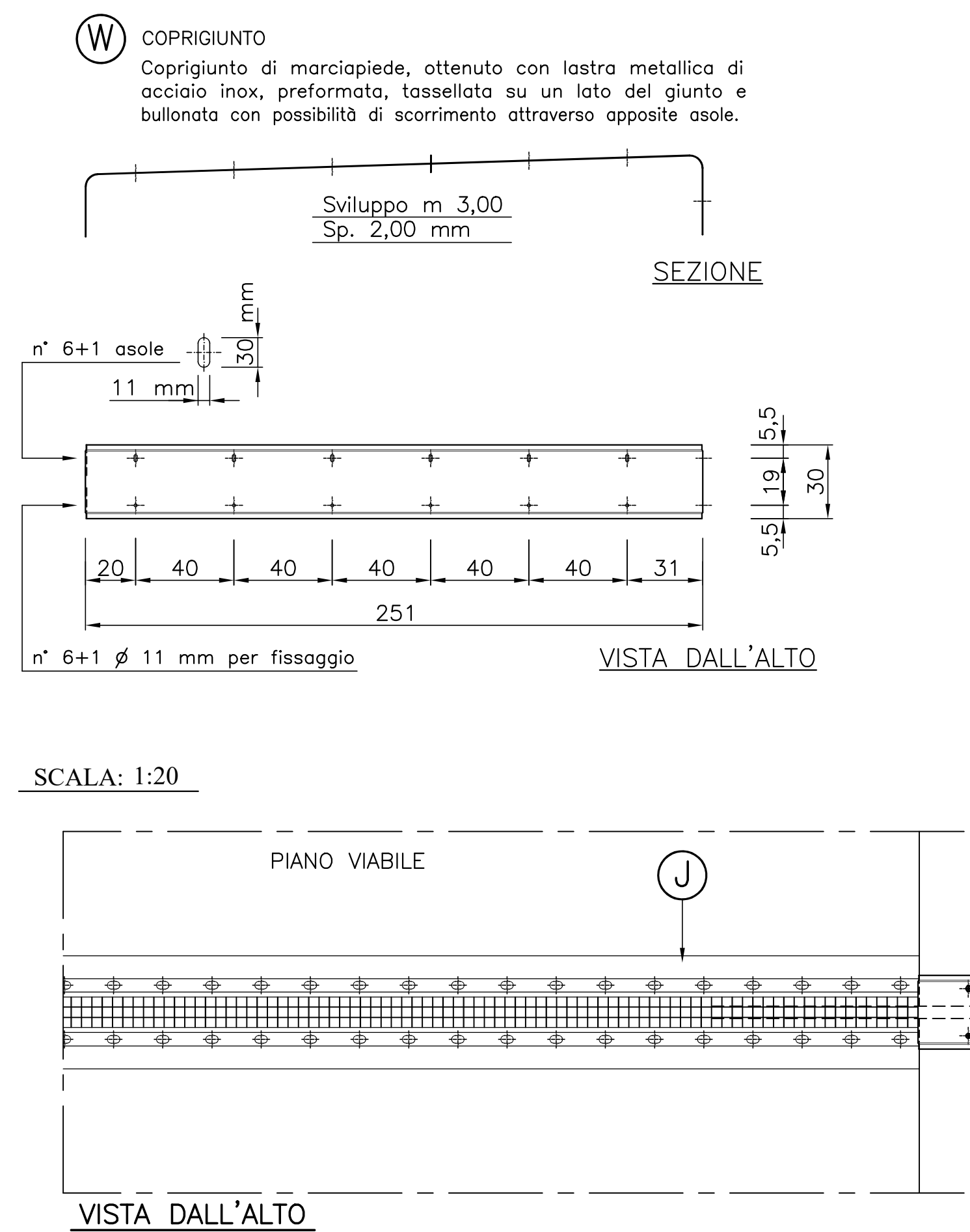
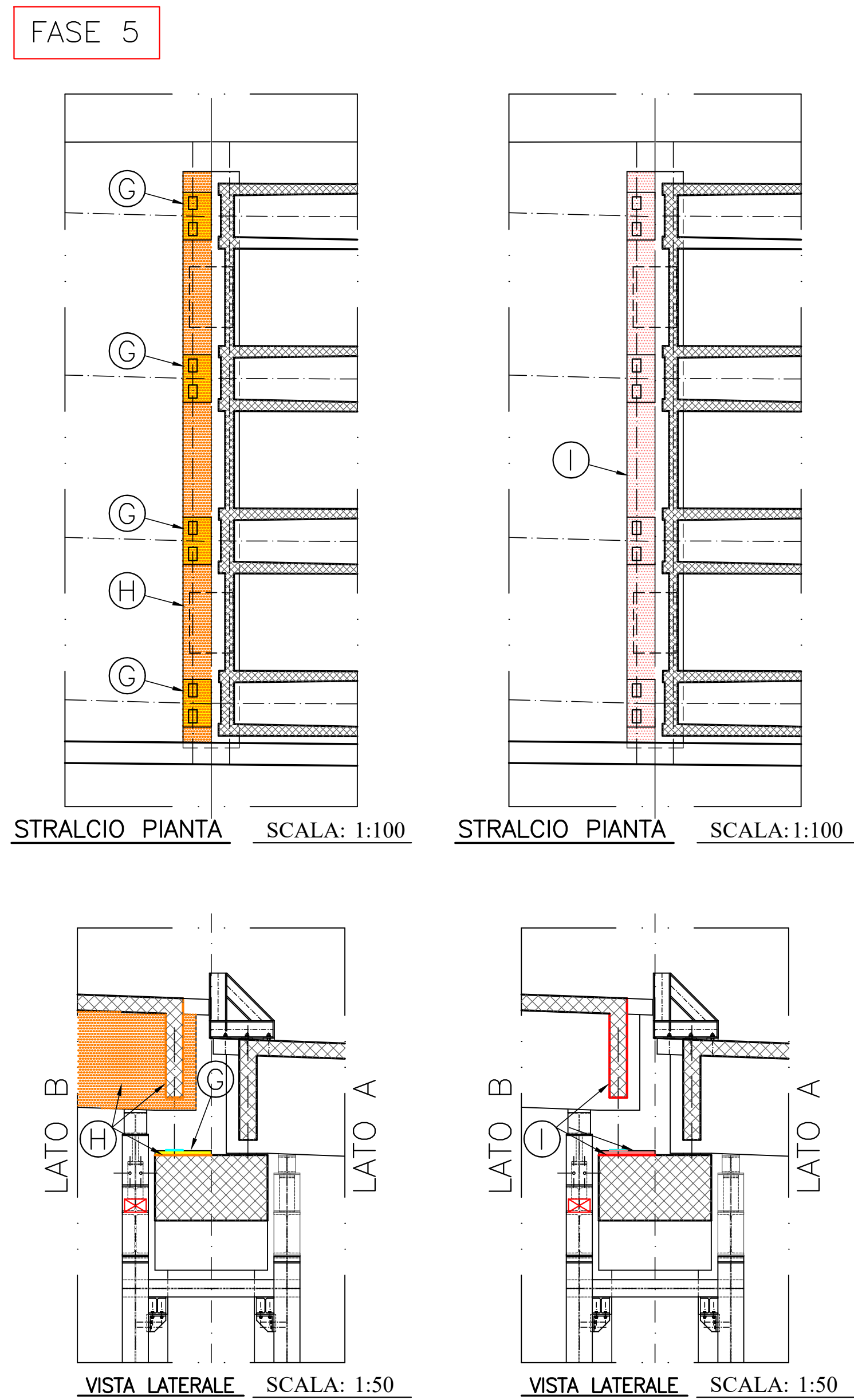
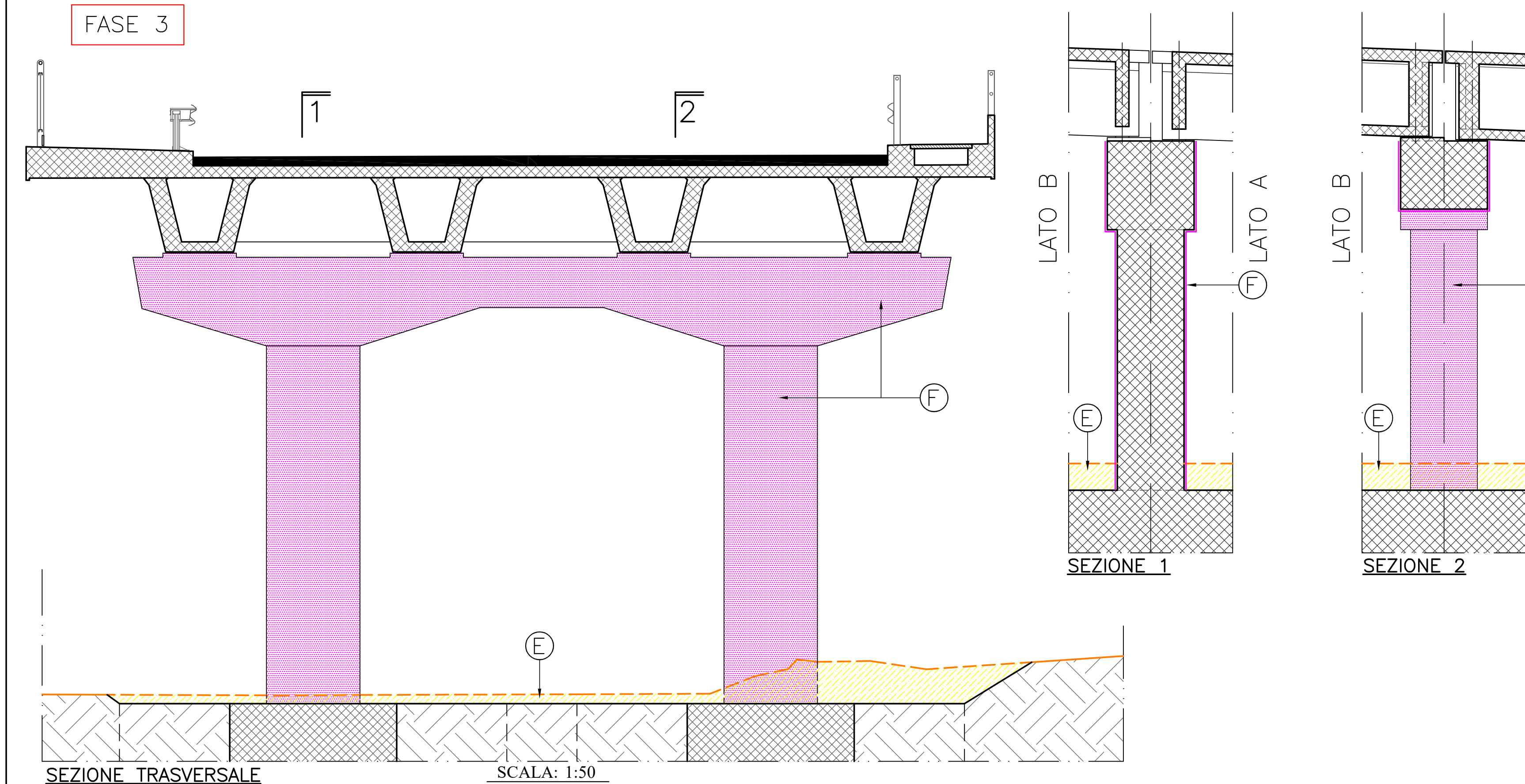
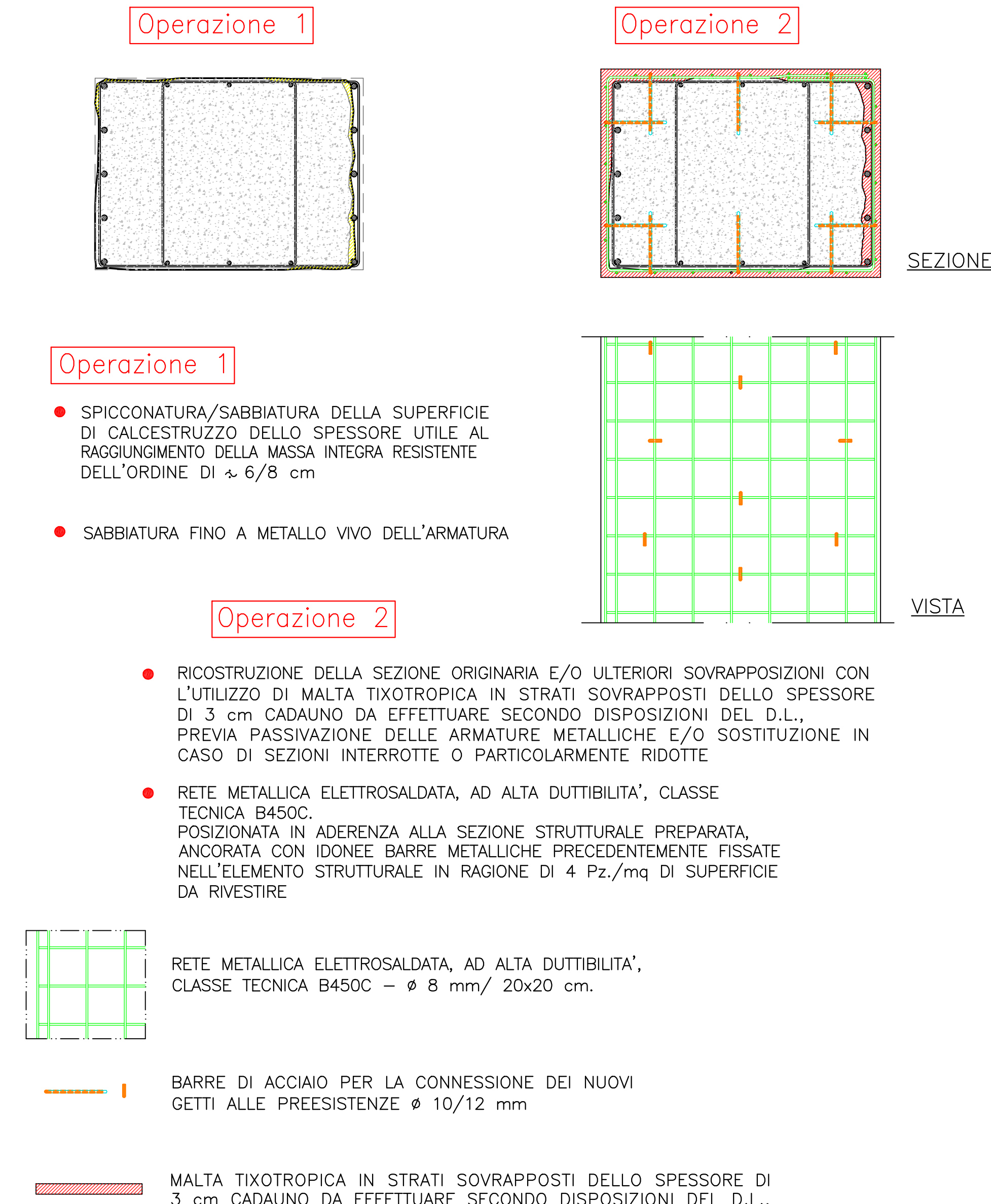
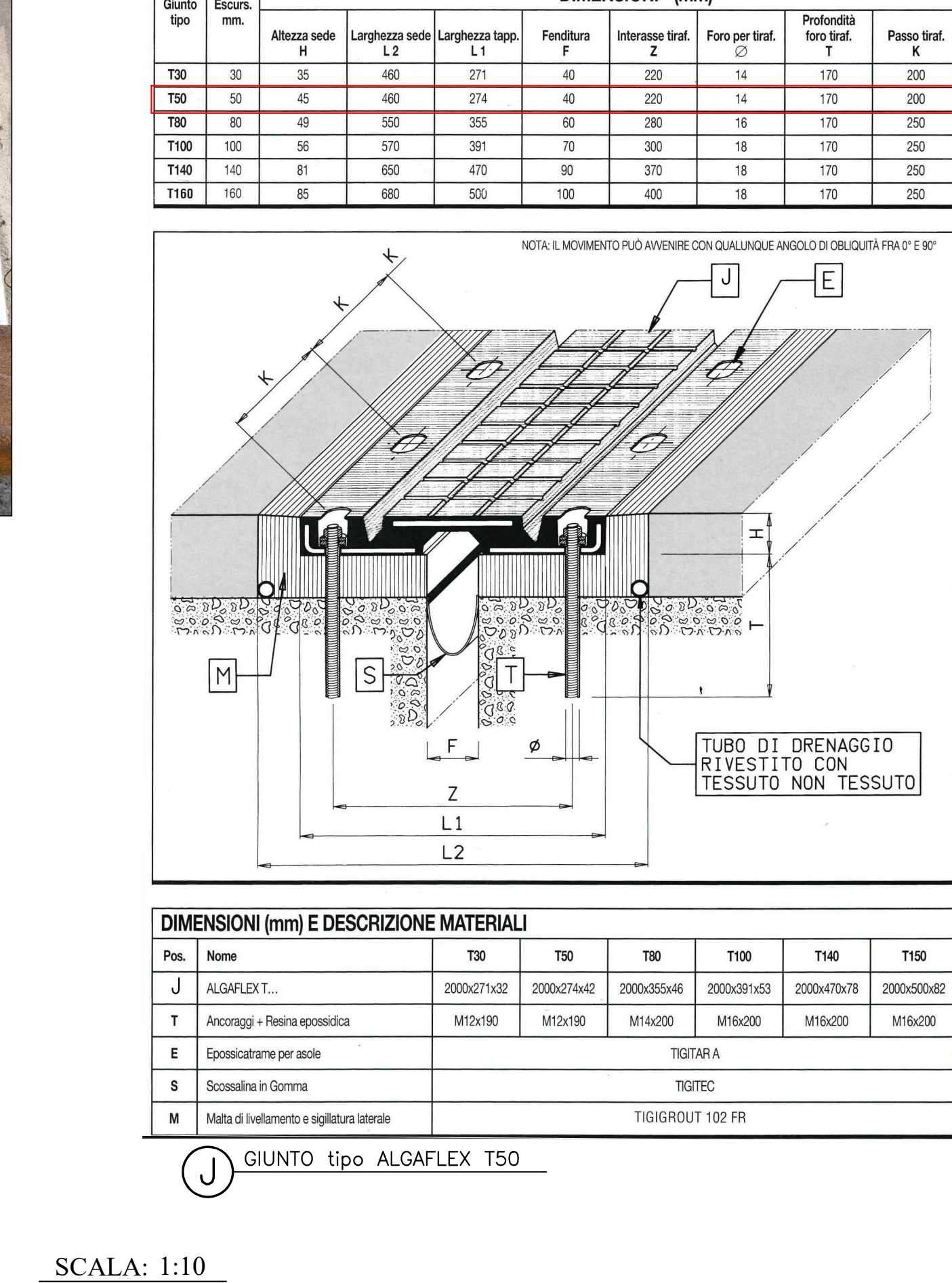
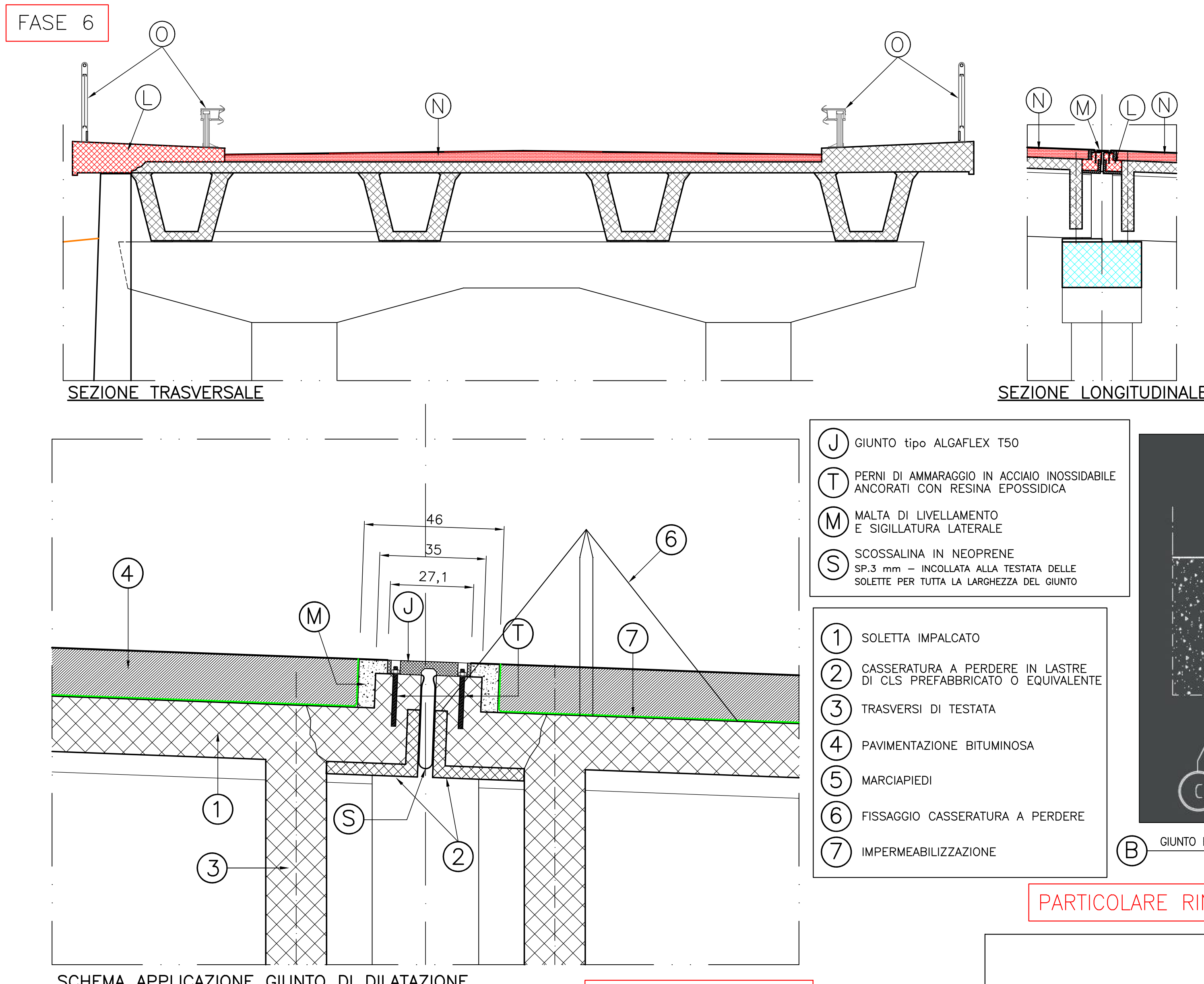
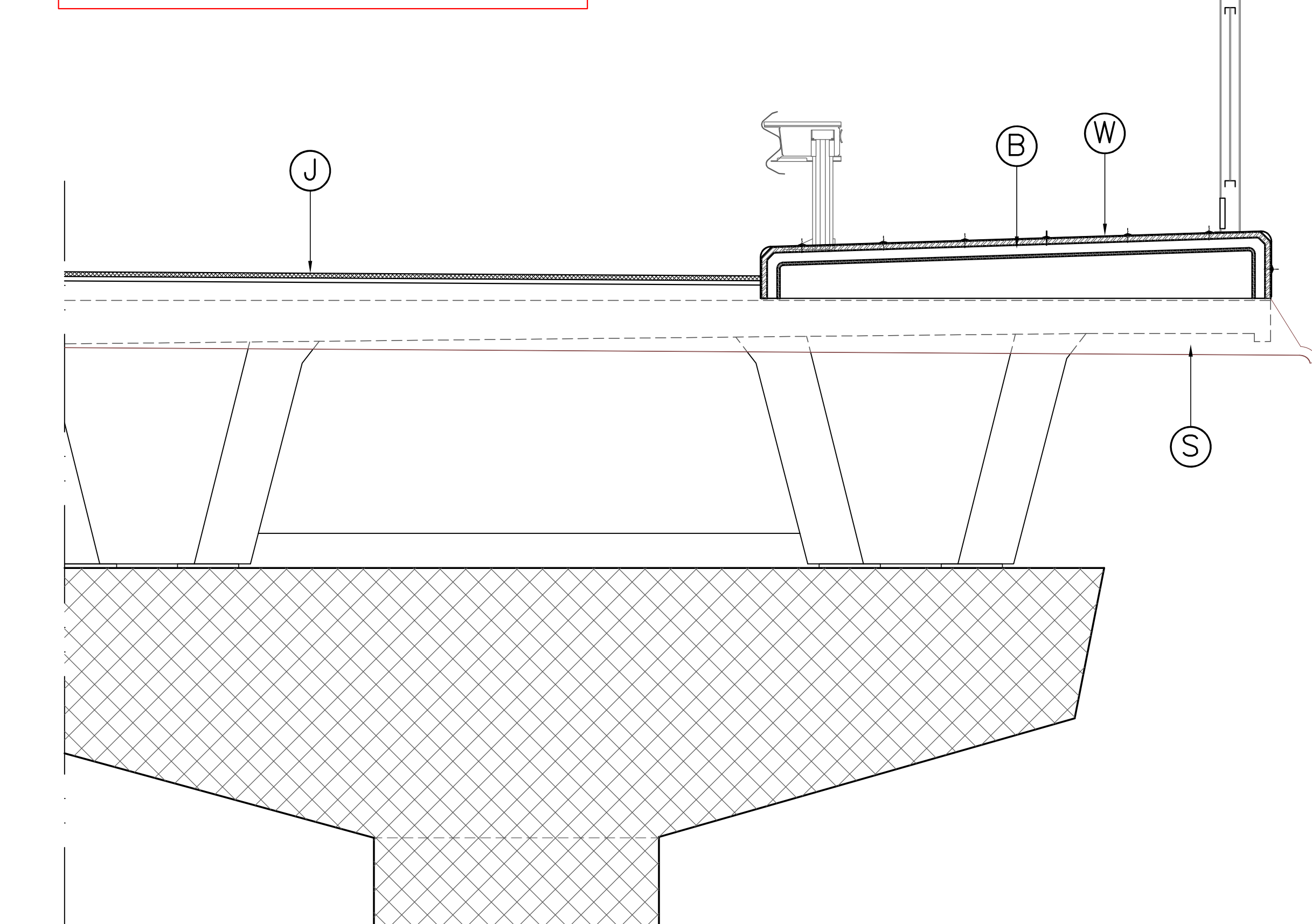


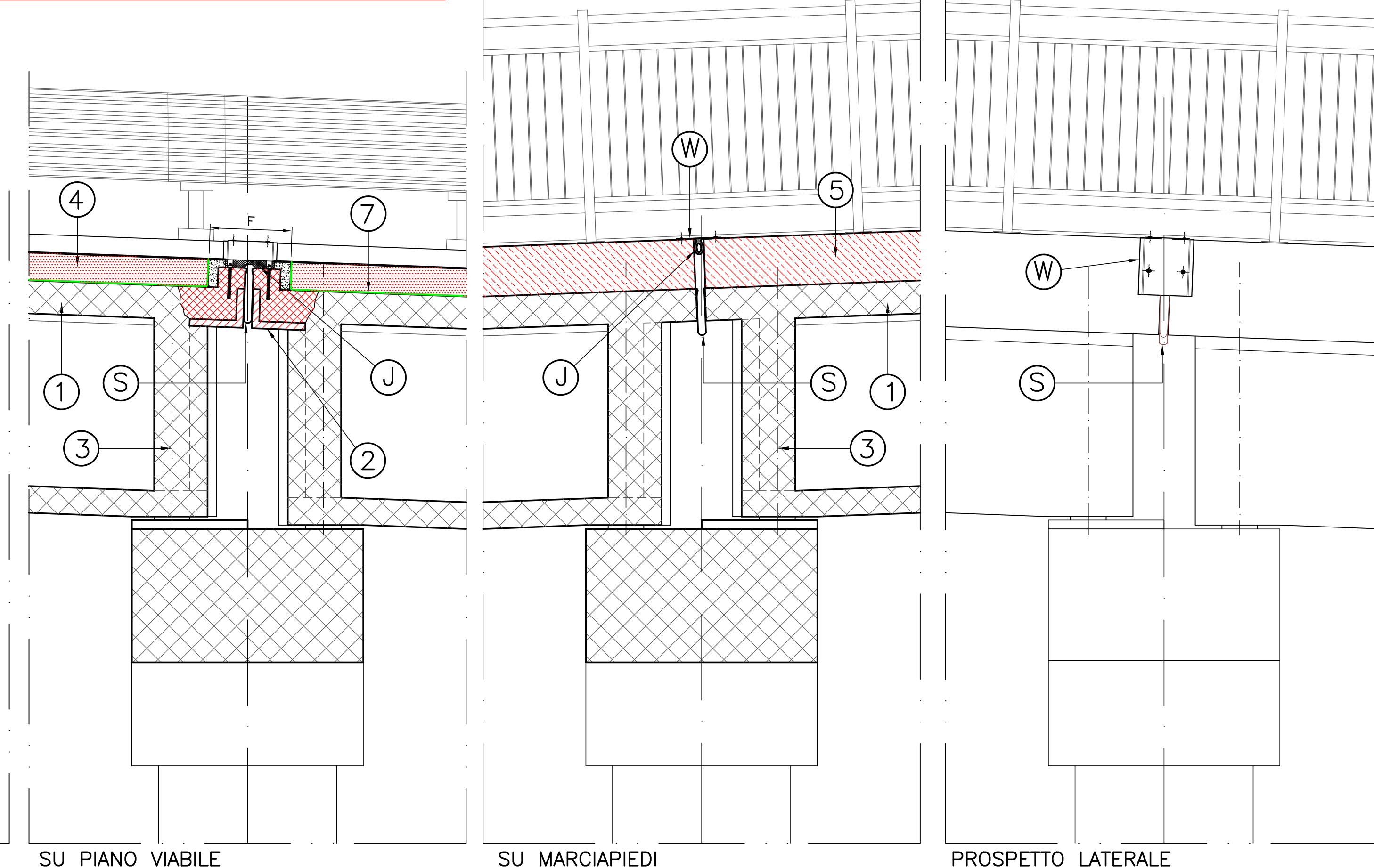
F SISTEMAZIONE PILASTRI E TRAVI PORTA IMPALCATO
SEZIONE TIPOLOGICA PILASTRO



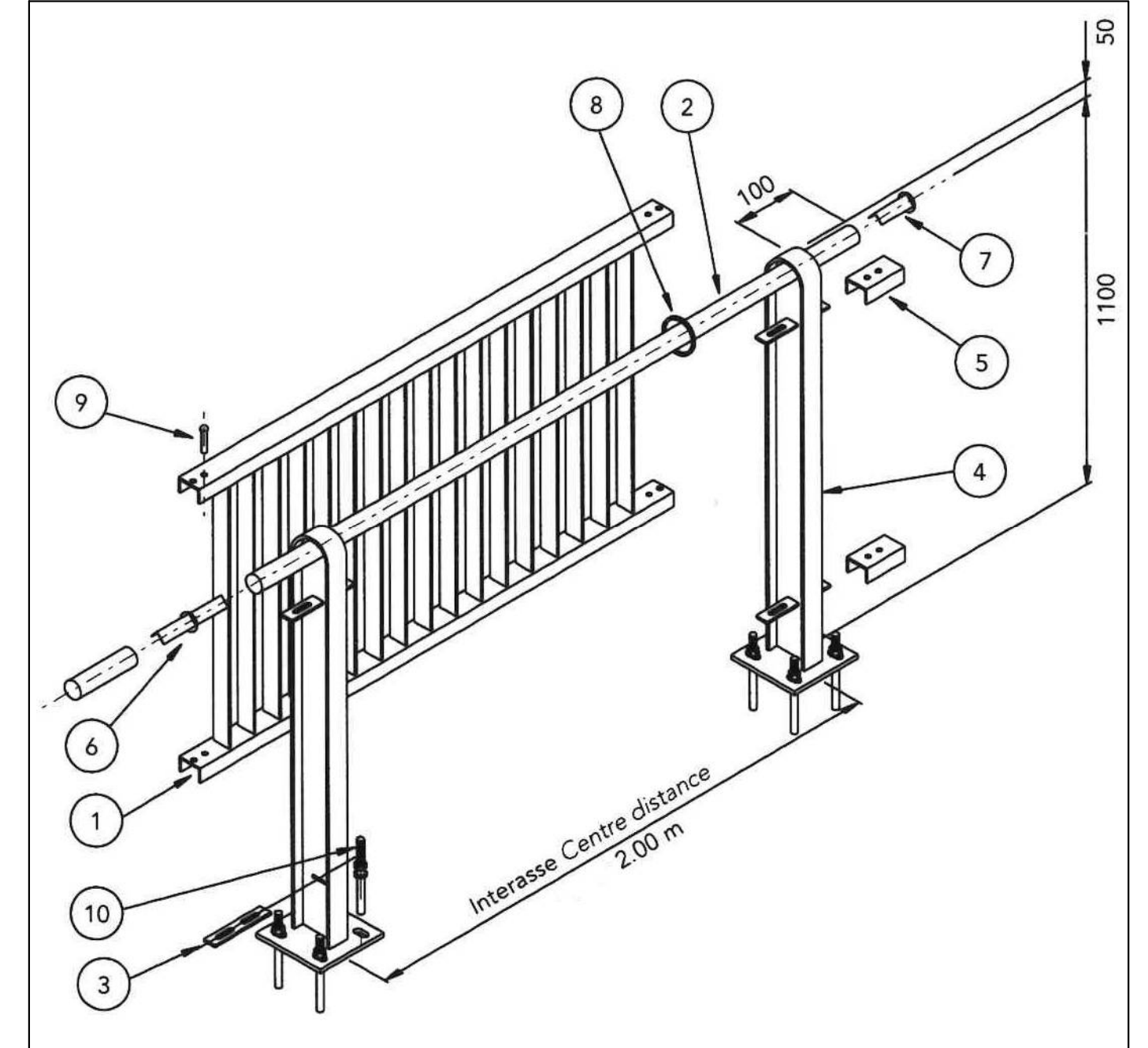
SEZIONE LONGITUDINALE SU GIUNTO



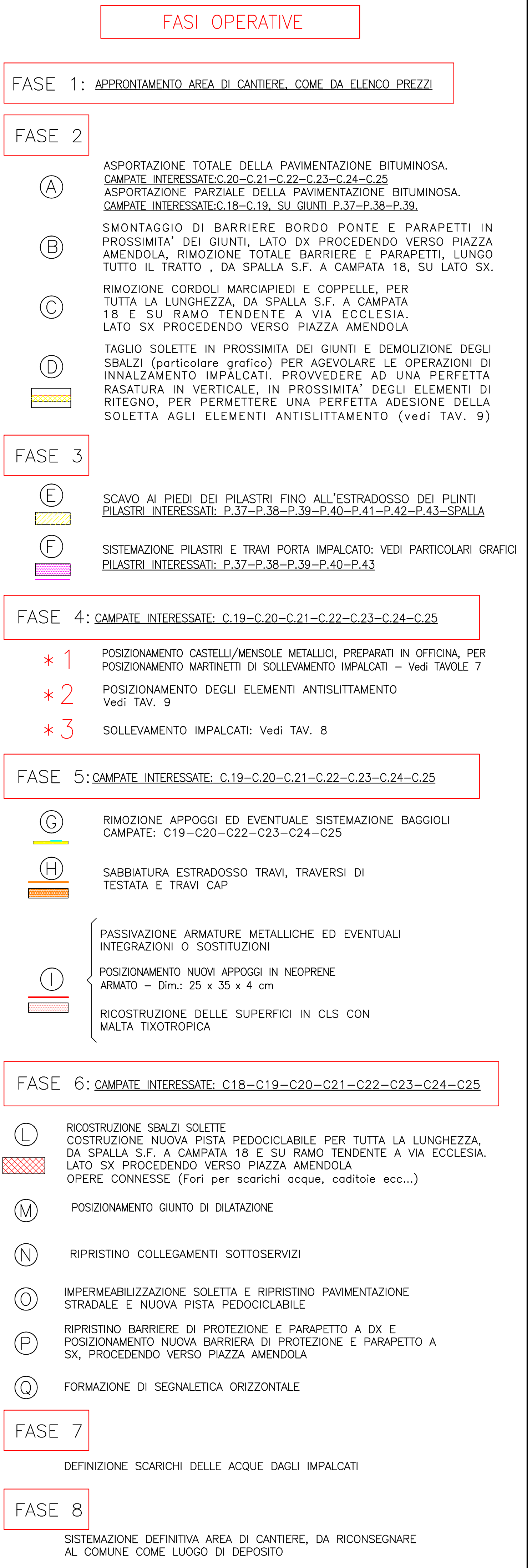
SEZIONI TRASVERSALI SU GIUNTO



PARTICOLARE RINGHIERA ESTERNO PONTE



POS.	DESCRIZIONE
1	PANNELLO ALTERNATIVO - 2,00
2	TUBO CORRIMANO $\phi=48 \times 3 \text{ mm}$
3	STAFFA: 35×6 L= 36
4	MONTANTE: INP 100
5	ELEMENTO TERMINALE
6	GIUNTO PER TUBO CORRIMANO $\phi 48$
7	TAPPO PER TUBO CORRIMANO $\phi 48$
8	FASCIA FERMATUBO CORRIMANO
9	BULLONERIA (n° per pannello) M12
10	TIRAFONDO D'ANCORAGGIO $\phi 16$ mm



COMUNE DI ASTI
Provincia di Asti

"PNRR - Interventi per la resilienza, la valorizzazione del territorio e l'efficienza energetica dei Comuni - M2C4 - Investimento 2.2"

INTERVENTO DI MANUTENZIONE STRAORDINARIA SU CAVALCAVIA/CAVALCAFERROVIA "GIOLITTI"

"TRATTO RICOMPRESO TRA STRADA GAZZOGENO E SPALLA TERMINALE"

CUP: G37H20001160001

PROGETTO ESECUTIVO

PROGETTO
FASI OPERATIVE GENERALI

IL PROGETTISTA:
DOTT. ING. PAOLO CARANTONI
INGEGNERE
A.154

IL RUP:
Ing. Paolo CARANTONI

TAVOLA: 6 SCALA: 1:100/1:50/1:10 DATA: Novembre 2022